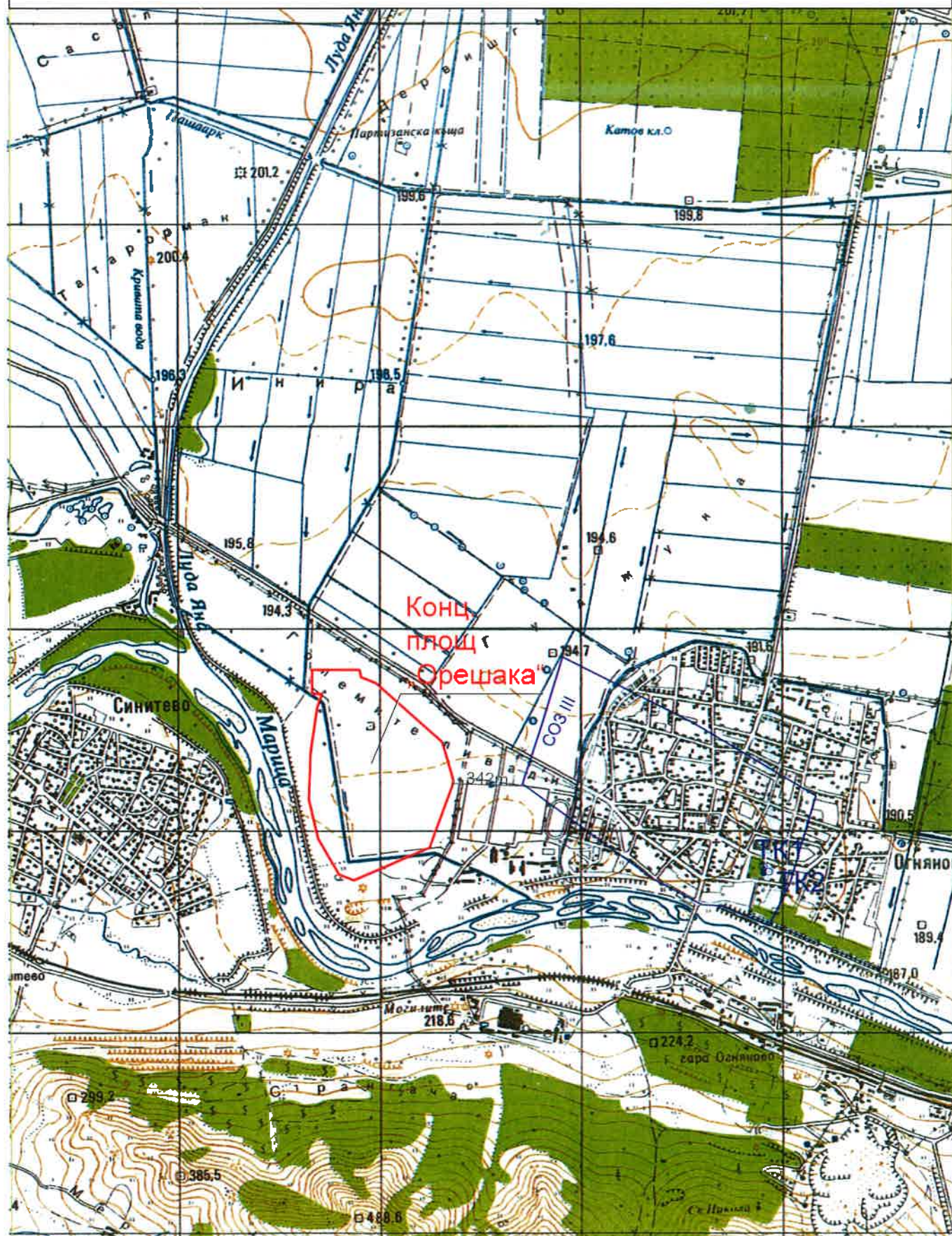


ИЗВАДКА ОТ ТОПОГРАФСКА КАРТА

М 1:25000



СЪВМЕСТНА СХЕМА **С НАНЕСЕНА ГРАНИЦА НА КОНЦЕСИОННАТА ПЛОЩ И ВЪНШНИЯТ** **КОНТУР НА НАХОДИЩЕТО** **М 1: 5 000**

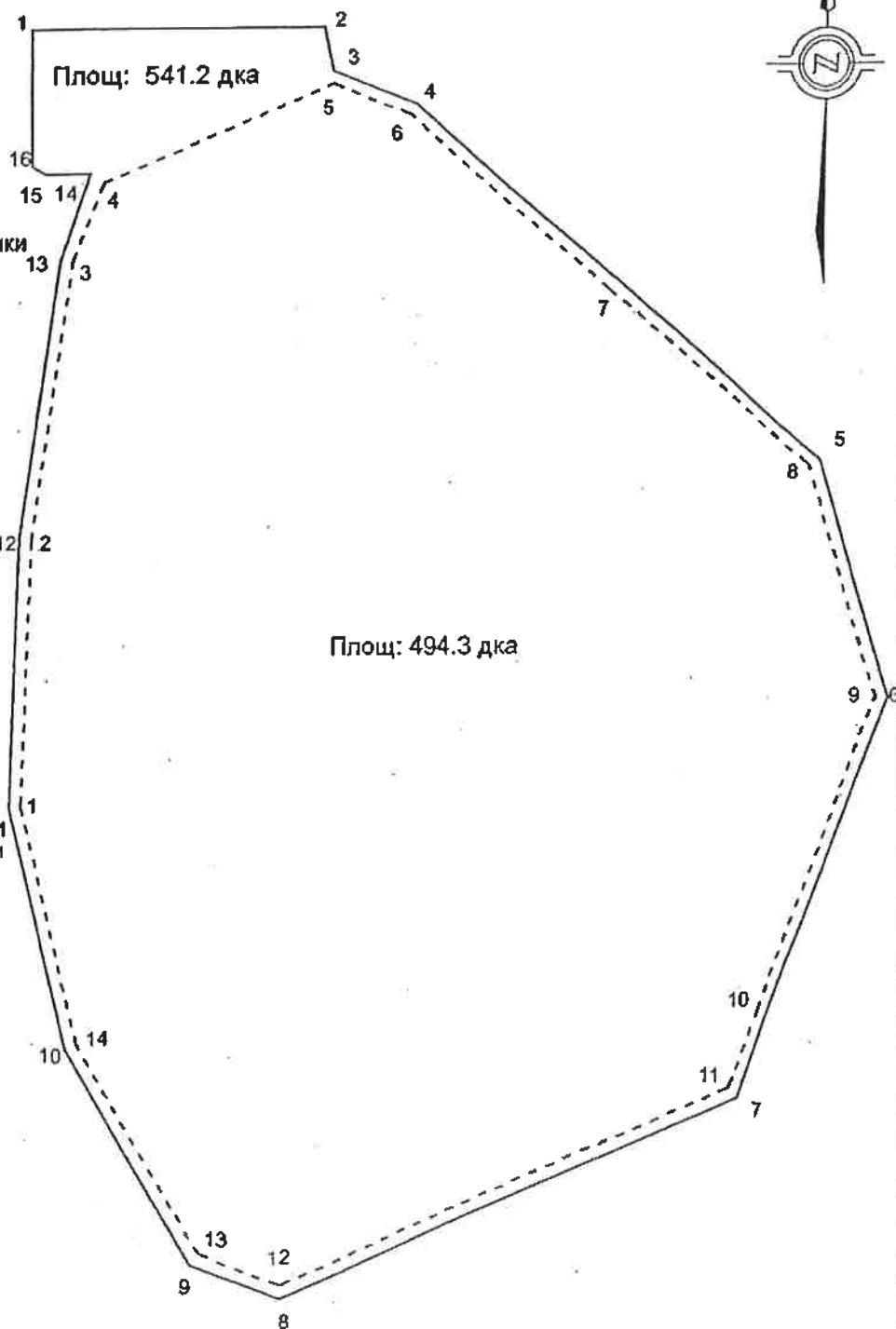
— Граница на конц. площ
 - - - - - Контур на находището

Координати на граничните точки
на концесионната площ

№	Y	X
1	8586655.3	4543610.8
2	8586889.9	4543810.8
3	8586897.6	4543775.0
4	8586969.2	4543746.9
5	8587297.9	4543453.8
6	8587354.6	4543257.7
7	8587233.8	4542928.9
8	8586858.1	4542767.4
9	8586785.3	4542796.3
10	8586682.4	4542973.9
11	8586635.5	4543172.4
12	8586644.5	4543395.8
13	8586678.5	4543622.4
14	8586702.7	4543693.0
15	8586665.6	4543692.7
16	8586655.3	4543699.5

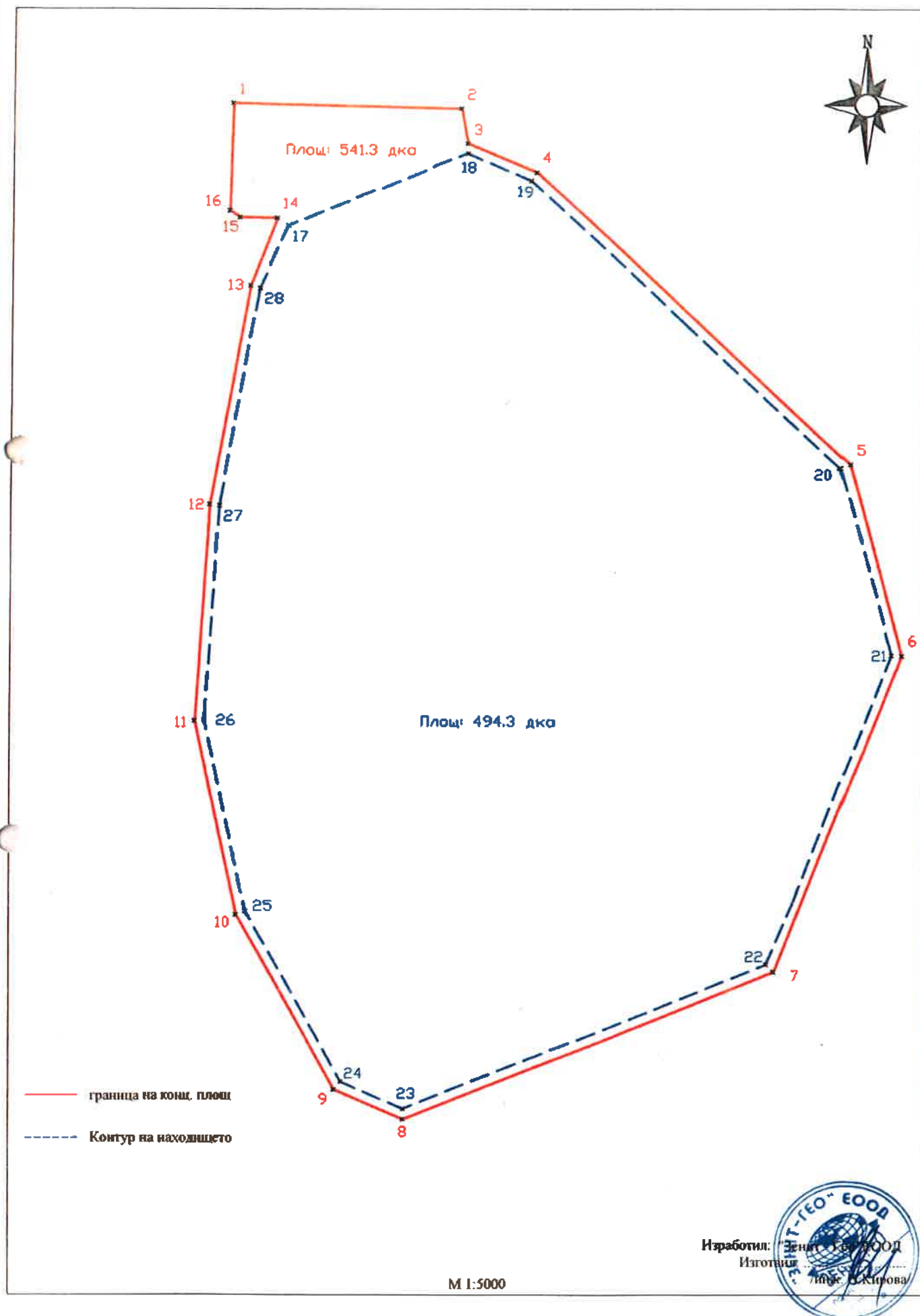
Координати на граничните точки
на външният контур на
находището

Номер	Y	X
1	8586645.5	4543173.4
2	8586654.5	4543394.9
3	8586688.2	4543619.8
4	8586714.4	4543685.4
5	8586898.2	4543764.4
6	8586963.9	4543738.2
7	8587123.0	4543596.3
8	8587288.6	4543449.8
9	8587344.1	4543258.1
10	8587252.3	4543002.1
11	8587226.1	4542936.4
12	8586857.9	4542778.2
13	8586792.2	4542804.4
14	8586691.8	4542977.7



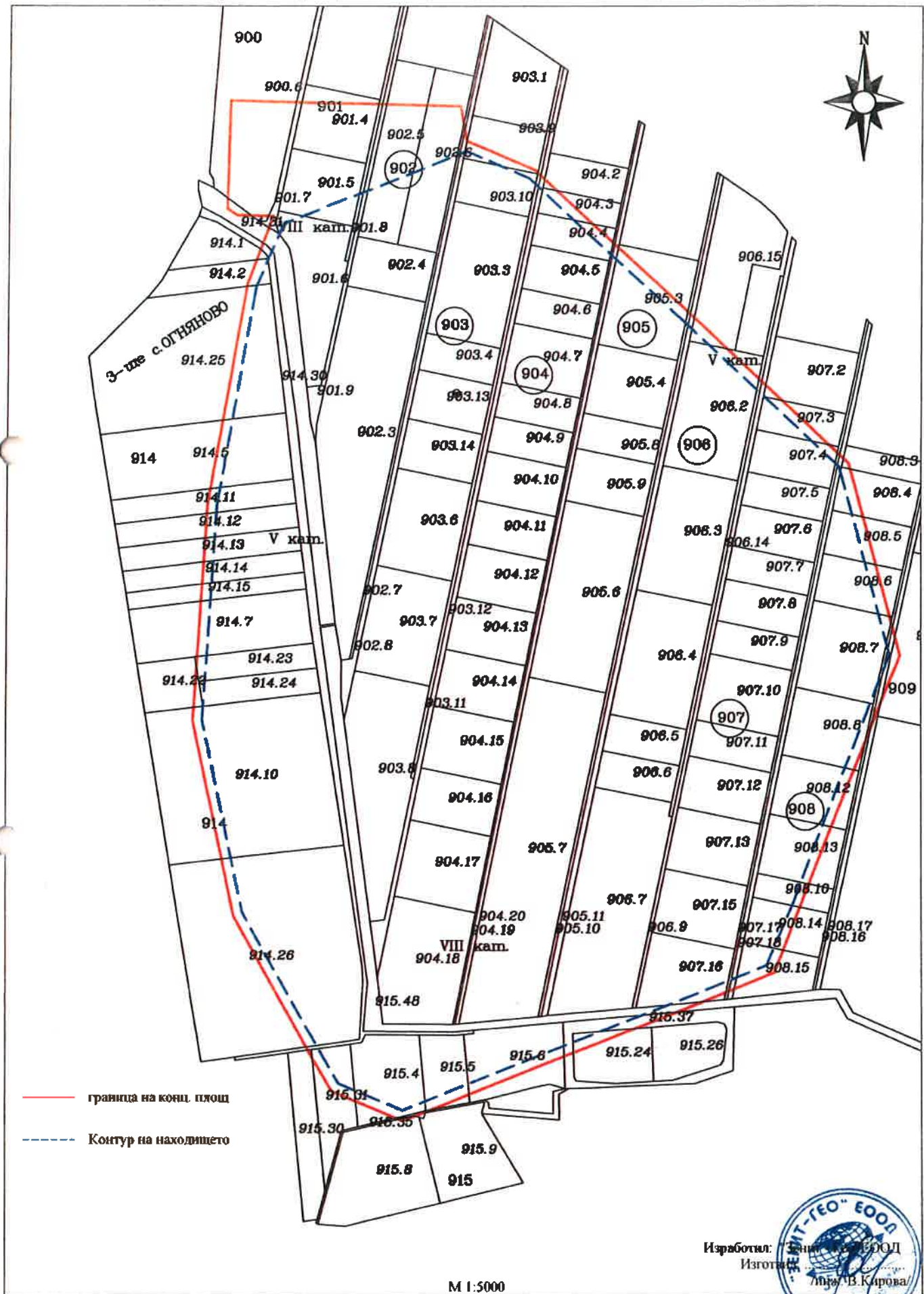
Координатна система 1970г.

Схема на граничните точки по контура на концесионната площ
и външният контур на находището.



КОМБИНИРАНА СКИЦА

с нанесена граница на концесионната площ и външният контур на находището
върху извадка от Кадастралната карта за землище с. Огняново, общ. Пазарджик



Регистър на всички засегнати имоти от контур на концесионна площ „Орешака“

с.ОГНЯНОВО, ЕКАТТЕ 53335, община ПАЗАРДЖИК, област ПАЗАРДЖИК

№ по ред	Имот №	Име на местност	Вид територия	Предназначение	НТП на имота	Нов НТП	Категория	Вид собственост	Площ на имота в дка	Площ на пресичане в дка
1	900.6	ОРЕШАКА	Селско стопанство	Земеделска територия	НИВИ /ОРНА ЗЕМЯ/	Нива	VIII	Обществени организации	18,215	6,472
2	901.4	ОРЕШАКА	Селско стопанство	Земеделска територия	НИВИ /ОРНА ЗЕМЯ/	Нива	VIII	Обществени организации	5,114	4,214
3	901.5	ОРЕШАКА	Селско стопанство	Земеделска територия	НИВИ /ОРНА ЗЕМЯ/	Нива	VIII	Частна	5,000	5,000
4	901.6	ОРЕШАКА	Селско стопанство	Земеделска територия	НИВИ /ОРНА ЗЕМЯ/	Нива	VIII	Частна	7,407	7,407
5	901.7	ОРЕШАКА	Повърхностни води	Води и водни обекти	Напоителни канали	Напоителен канал		Общинска публична	1,835	0,784
6	901.8	ОРЕШАКА	Селско стопанство	Земеделска територия	ПОЛСКИ ПЪТИЩА	За селскостопански, горски, ведомствен път		Общинска публична	1,090	0,577
7	901.9	ОРЕШАКА	Повърхностни води	Води и водни обекти	Напоителни канали	Напоителен канал		Общинска публична	2,326	1,725
8	902.3	ОРЕШАКА	Селско стопанство	Земеделска територия	НИВИ /ОРНА ЗЕМЯ/	Нива	V	Частна	22,876	22,876
9	902.4	ОРЕШАКА	Селско стопанство	Земеделска територия	НИВИ /ОРНА ЗЕМЯ/	Нива	VIII	Частна	4,263	4,263
10	902.5	ОРЕШАКА	Селско стопанство	Земеделска територия	НИВИ /ОРНА ЗЕМЯ/	Нива	VIII	Частна	7,633	5,853
11	902.6	ОРЕШАКА	Селско стопанство	Земеделска територия	НИВИ /ОРНА ЗЕМЯ/	Нива	VIII	Частна	7,633	6,093
12	902.7	ОРЕШАКА	Селско стопанство	Земеделска територия	ПОЛСКИ ПЪТИЩА	За селскостопански, горски, ведомствен път		Общинска публична	1,732	1,430
13	902.8	ОРЕШАКА	Повърхностни води	Води и водни обекти	Напоителни канали	Напоителен канал		Общинска публична	3,792	3,218
14	903.3	ОРЕШАКА	Селско стопанство	Земеделска територия	НИВИ /ОРНА ЗЕМЯ/	Нива	VIII	Частна	10,874	10,874
15	903.4	ОРЕШАКА	Селско стопанство	Земеделска територия	НИВИ /ОРНА ЗЕМЯ/	Нива	V	Частна	3,000	3,000
16	903.6	ОРЕШАКА	Селско стопанство	Земеделска територия	НИВИ /ОРНА ЗЕМЯ/	Нива	V	Частна	8,000	8,000
17	903.7	ОРЕШАКА	Селско стопанство	Земеделска територия	НИВИ /ОРНА ЗЕМЯ/	Нива	V	Частна	8,667	8,667
18	903.8	ОРЕШАКА	Селско стопанство	Земеделска територия	НИВИ /ОРНА ЗЕМЯ/	Нива	VIII	Обществени организации	13,300	13,300
19	903.9	ОРЕШАКА	Селско стопанство	Земеделска територия	НИВИ /ОРНА ЗЕМЯ/	Нива	VIII	Частна	3,550	0,790
20	903.10	ОРЕШАКА	Селско стопанство	Земеделска територия	НИВИ /ОРНА ЗЕМЯ/	Нива	VIII	Частна	3,550	3,550

Регистър на всички засегнати имоти от контур на концесионна площ „Орешака“

с.ОГНЯНОВО, ЕКАТТЕ 53335, община ПАЗАРДЖИК, област ПАЗАРДЖИК

№ по ред	Имот №	Име на местност	Вид територия	Предназначение	НТП на имота	Нов НТП	Категория	Вид собственост	Площ на имота в дка	Площ на пресичане в дка
21	903.11	ОРЕШАКА	Селско стопанство	Земеделска територия	ПОЛСКИ ПЪТИЩА	За селскостопански, горски, ведомствен път		Общинска публична	2,615	2,218
22	903.12	ОРЕШАКА	Повърхностни води	Води и водни обекти	Напоителни канали	Напоителен канал		Общинска публична	4,901	4,364
23	903.13	ОРЕШАКА	Селско стопанство	Земеделска територия	НИВИ /ОРНА ЗЕМЯ/	Нива	V	Частна	4,061	4,061
24	903.14	ОРЕШАКА	Селско стопанство	Земеделска територия	НИВИ /ОРНА ЗЕМЯ/	Нива	V	Частна	4,061	4,061
25	904.2	ОРЕШАКА	Селско стопанство	Земеделска територия	НИВИ /ОРНА ЗЕМЯ/	Нива	V	Частна	3,000	0,063
26	904.3	ОРЕШАКА	Селско стопанство	Земеделска територия	НИВИ /ОРНА ЗЕМЯ/	Нива	V	Частна	2,139	0,929
27	904.4	ОРЕШАКА	Селско стопанство	Земеделска територия	НИВИ /ОРНА ЗЕМЯ/	Нива	V	Частна	2,790	2,595
28	904.5	ОРЕШАКА	Селско стопанство	Земеделска територия	НИВИ /ОРНА ЗЕМЯ/	Нива	V	Частна	3,740	3,740
29	904.6	ОРЕШАКА	Селско стопанство	Земеделска територия	НИВИ /ОРНА ЗЕМЯ/	Нива	V	Частна	3,000	3,000
30	904.7	ОРЕШАКА	Селско стопанство	Земеделска територия	НИВИ /ОРНА ЗЕМЯ/	Нива	V	Частна	5,132	5,132
31	904.8	ОРЕШАКА	Селско стопанство	Земеделска територия	НИВИ /ОРНА ЗЕМЯ/	Нива	V	Съсобственост	2,999	2,999
32	904.9	ОРЕШАКА	Селско стопанство	Земеделска територия	НИВИ /ОРНА ЗЕМЯ/	Нива	V	Частна	3,000	3,000
33	904.10	ОРЕШАКА	Селско стопанство	Земеделска територия	НИВИ /ОРНА ЗЕМЯ/	Нива	V	Частна	4,300	4,300
34	904.11	ОРЕШАКА	Селско стопанство	Земеделска територия	НИВИ /ОРНА ЗЕМЯ/	Нива	V	Частна	3,814	3,814
35	904.12	ОРЕШАКА	Селско стопанство	Земеделска територия	НИВИ /ОРНА ЗЕМЯ/	Нива	V	Частна	4,650	4,650
36	904.13	ОРЕШАКА	Селско стопанство	Земеделска територия	НИВИ /ОРНА ЗЕМЯ/	Нива	VIII	Частна	4,600	4,600
37	904.14	ОРЕШАКА	Селско стопанство	Земеделска територия	НИВИ /ОРНА ЗЕМЯ/	Нива	VIII	Частна	5,000	5,000
38	904.15	ОРЕШАКА	Селско стопанство	Земеделска територия	НИВИ /ОРНА ЗЕМЯ/	Нива	VIII	Частна	5,510	5,510
39	904.16	ОРЕШАКА	Селско стопанство	Земеделска територия	НИВИ /ОРНА ЗЕМЯ/	Нива	VIII	Частна	4,625	4,625
40	904.17	ОРЕШАКА	Селско стопанство	Земеделска територия	НИВИ /ОРНА ЗЕМЯ/	Нива	VIII	Частна	6,800	6,800
41	904.18	ОРЕШАКА	Селско стопанство	Земеделска територия	НИВИ /ОРНА ЗЕМЯ/	Нива	VIII	Обществени организации	10,400	10,400
42	904.19	ОРЕШАКА	Селско стопанство	Земеделска територия	ПОЛСКИ ПЪТИЩА	За селскостопански, горски, ведомствен път		Общинска публична	1,912	1,652
43	904.20	ОРЕШАКА	Повърхностни води	Води и водни обекти	Напоителни канали	Напоителен канал		Общинска публична	3,906	3,330

Регистър на всички засегнати имоти от контур на концесионна площ „Орешака“

с.ОГНЯНОВО, ЕКАТТЕ 53335, община ПАЗАРДЖИК, област ПАЗАРДЖИК

№ по ред	Имот №	Име на местност	Вид територия	Предназначение	НТП на имота	Нов НТП	Категория	Вид собственост	Площ на имота в дка	Площ на пресичане в дка
44	905.3	ОРЕШАКА	Селско стопанство	Земеделска територия	НИВИ /ОРНА ЗЕМЯ/	Нива	V	Частна	8,526	6,191
45	905.4	ОРЕШАКА	Селско стопанство	Земеделска територия	НИВИ /ОРНА ЗЕМЯ/	Нива	V	Частна	5,836	5,836
46	905.6	ОРЕШАКА	Селско стопанство	Земеделска територия	НИВИ /ОРНА ЗЕМЯ/	Нива	VIII	Частна	14,880	14,880
47	905.7	ОРЕШАКА	Селско стопанство	Земеделска територия	НИВИ /ОРНА ЗЕМЯ/	Нива	VIII	Съсобственост	27,898	27,898
48	905.8	ОРЕШАКА	Селско стопанство	Земеделска територия	НИВИ /ОРНА ЗЕМЯ/	Нива	V	Частна	3,000	3,000
49	905.9	ОРЕШАКА	Селско стопанство	Земеделска територия	НИВИ /ОРНА ЗЕМЯ/	Нива	V	Обществени организации	4,440	4,440
50	905.10	ОРЕШАКА	Селско стопанство	Земеделска територия	ПОЛСКИ ПЪТИЩА	За селскостопански, горски, ведомствен път		Общинска публична	2,695	2,250
51	905.11	ОРЕШАКА	Повърхностни води	Води и водни обекти	Напоителни канали	Напоителен канал		Общинска публична	4,534	3,866
52	906.2	ОРЕШАКА	Селско стопанство	Земеделска територия	Други използвани територии с трайни насаждения	Друг вид трайно насаждение	V	Обществени организации	10,230	9,771
53	906.3	ОРЕШАКА	Селско стопанство	Земеделска територия	Други използвани територии с трайни насаждения	Друг вид трайно насаждение	V	Обществени организации	10,229	10,229
54	906.4	ОРЕШАКА	Селско стопанство	Земеделска територия	НИВИ /ОРНА ЗЕМЯ/	Нива	VIII	Частна	10,230	10,230
55	906.5	ОРЕШАКА	Селско стопанство	Земеделска територия	НИВИ /ОРНА ЗЕМЯ/	Нива	VIII	Частна	3,000	3,000
56	906.6	ОРЕШАКА	Селско стопанство	Земеделска територия	НИВИ /ОРНА ЗЕМЯ/	Нива	VIII	Частна	3,000	3,000
57	906.7	ОРЕШАКА	Селско стопанство	Земеделска територия	НИВИ /ОРНА ЗЕМЯ/	Нива	VIII	Обществени организации	18,598	18,598
58	906.9	ОРЕШАКА	Повърхностни води	Води и водни обекти	Напоителни канали	Напоителен канал		Общинска публична	3,454	2,705
59	906.14	ОРЕШАКА	Селско стопанство	Земеделска територия	ПОЛСКИ ПЪТИЩА	За селскостопански, горски, ведомствен път		Общинска публична	1,981	1,598

Регистър на всички засегнати имоти от контур на концесионна площ „Орешака“

с.ОГНЯНОВО, ЕКАТТЕ 53335, община ПАЗАРДЖИК, област ПАЗАРДЖИК

№ по ред	Имот №	Име на местност	Вид територия	Предназначение	НТП на имота	Нов НТП	Категория	Вид собственост	Площ на имота в дка	Площ на пресичане в дка
60	906.15	ОРЕШАКА	Селско стопанство	Земеделска територия	Оранжерии с трайни конструкции	Оранжерия с трайна конструкция	V	Обществени организации	9,257	0,484
61	907.2	ОРЕШАКА	Селско стопанство	Земеделска територия	НИВИ /ОРНА ЗЕМЯ/	Нива	V	Съсобственос	5,500	0,112
62	907.3	ОРЕШАКА	Селско стопанство	Земеделска територия	НИВИ /ОРНА ЗЕМЯ/	Нива	V	Обществени организации	3,000	1,650
63	907.4	ОРЕШАКА	Селско стопанство	Земеделска територия	НИВИ /ОРНА ЗЕМЯ/	Нива	V	Съсобственос	3,800	3,766
64	907.5	ОРЕШАКА	Селско стопанство	Земеделска територия	НИВИ /ОРНА ЗЕМЯ/	Нива	V	Частна	3,000	3,000
65	907.6	ОРЕШАКА	Селско стопанство	Земеделска територия	НИВИ /ОРНА ЗЕМЯ/	Нива	V	Частна	3,715	3,715
66	907.7	ОРЕШАКА	Селско стопанство	Земеделска територия	НИВИ /ОРНА ЗЕМЯ/	Нива	V	Частна	3,000	3,000
67	907.8	ОРЕШАКА	Селско стопанство	Земеделска територия	НИВИ /ОРНА ЗЕМЯ/	Нива	VIII	Частна	3,771	3,771
68	907.9	ОРЕШАКА	Селско стопанство	Земеделска територия	НИВИ /ОРНА ЗЕМЯ/	Нива	VIII	Частна	3,000	3,000
69	907.10	ОРЕШАКА	Селско стопанство	Земеделска територия	НИВИ /ОРНА ЗЕМЯ/	Нива	VIII	Частна	6,000	6,000
70	907.11	ОРЕШАКА	Селско стопанство	Земеделска територия	НИВИ /ОРНА ЗЕМЯ/	Нива	VIII	Частна	3,254	3,254
71	907.12	ОРЕШАКА	Селско стопанство	Земеделска територия	НИВИ /ОРНА ЗЕМЯ/	Нива	VIII	Частна	4,650	4,650
72	907.13	ОРЕШАКА	Селско стопанство	Земеделска територия	НИВИ /ОРНА ЗЕМЯ/	Нива	VIII	Частна	5,579	5,579
73	907.15	ОРЕШАКА	Селско стопанство	Земеделска територия	НИВИ /ОРНА ЗЕМЯ/	Нива	VIII	Частна	5,720	5,720
74	907.16	ОРЕШАКА	Селско стопанство	Земеделска територия	НИВИ /ОРНА ЗЕМЯ/	Нива	VIII	Обществени организации	5,720	5,634
75	907.17	ОРЕШАКА	Селско стопанство	Земеделска територия	ПОЛСКИ ПЪТИЩА	За селскостопански, горски, ведомствен път		Общинска публична	1,962	1,554
76	907.18	ОРЕШАКА	Повърхностни води	Води и водни обекти	Напоителни канали	Напоителен канал		Общинска публична	3,119	2,502
77	908.3	ОРЕШАКА	Селско стопанство	Земеделска територия	НИВИ /ОРНА ЗЕМЯ/	Нива	V	Частна	1,860	0,051
78	908.4	ОРЕШАКА	Селско стопанство	Земеделска територия	НИВИ /ОРНА ЗЕМЯ/	Нива	V	Частна	3,720	0,905
79	908.5	ОРЕШАКА	Селско стопанство	Земеделска територия	НИВИ /ОРНА ЗЕМЯ/	Нива	V	Частна	3,674	1,911
80	908.6	ОРЕШАКА	Селско стопанство	Земеделска територия	НИВИ /ОРНА ЗЕМЯ/	Нива	V	Частна	4,000	3,239
81	908.7	ОРЕШАКА	Селско стопанство	Земеделска територия	НИВИ /ОРНА ЗЕМЯ/	Нива	VIII	Частна	7,400	7,390
82	908.8	ОРЕШАКА	Селско стопанство	Земеделска територия	НИВИ /ОРНА ЗЕМЯ/	Нива	VIII	Частна	5,687	5,598

Регистър на всички засегнати имоти от контур на концесионна площ „Орешака“

с.ОГНЯНОВО, ЕКАТТЕ 53335, община ПАЗАРДЖИК, област ПАЗАРДЖИК

№ по ред	Имот №	Име на местност	Вид територия	Предназначение	НТП на имота	Нов НТП	Категория	Вид собственост	Площ на имота в дка	Площ на пресичане в дка
83	908.10	ОРЕШАКА	Селско стопанство	Земеделска територия	НИВИ /ОРНА ЗЕМЯ/	Нива	VIII	Частна	2,000	1,285
84	908.12	ОРЕШАКА	Селско стопанство	Земеделска територия	НИВИ /ОРНА ЗЕМЯ/	Нива	VIII	Частна	4,975	4,312
85	908.13	ОРЕШАКА	Селско стопанство	Земеделска територия	НИВИ /ОРНА ЗЕМЯ/	Нива	VIII	Частна	4,975	3,659
86	908.14	ОРЕШАКА	Селско стопанство	Земеделска територия	НИВИ /ОРНА ЗЕМЯ/	Нива	VIII	Частна	3,725	2,107
87	908.15	ОРЕШАКА	Селско стопанство	Земеделска територия	НИВИ /ОРНА ЗЕМЯ/	Нива	VIII	Частна	3,725	1,411
88	908.16	ОРЕШАКА	Селско стопанство	Земеделска територия	ПОЛСКИ ПЪТИЩА	За селскостопански, горски, ведомствен път		Общинска публична	1,673	0,298
89	908.17	ОРЕШАКА	Повърхностни води	Води и водни обекти	Напоителни канали	Напоителен канал		Общинска публична	2,714	0,370
90	909.9	ОРЕШАКА	Селско стопанство	Земеделска територия	НИВИ /ОРНА ЗЕМЯ/	Нива	V	Частна	8,738	0,289
91	914.1	ОРЕШАКА	Селско стопанство	Земеделска територия	НИВИ /ОРНА ЗЕМЯ/	Нива	VIII	Частна	2,999	0,074
92	914.2	ОРЕШАКА	Селско стопанство	Земеделска територия	НИВИ /ОРНА ЗЕМЯ/	Нива	V	Частна	3,000	0,489
93	914.5	ОРЕШАКА	Селско стопанство	Земеделска територия	НИВИ /ОРНА ЗЕМЯ/	Нива	V	Частна	12,999	5,154
94	914.7	ОРЕШАКА	Селско стопанство	Земеделска територия	НИВИ /ОРНА ЗЕМЯ/	Нива	V	Обществени организации	10,199	6,369
95	914.10	ОРЕШАКА	Селско стопанство	Земеделска територия	НИВИ /ОРНА ЗЕМЯ/	Нива	V	Частна	28,303	20,396
96	914.11	ОРЕШАКА	Селско стопанство	Земеделска територия	НИВИ /ОРНА ЗЕМЯ/	Нива	VIII	Обществени организации	4,700	2,230
97	914.12	ОРЕШАКА	Селско стопанство	Земеделска територия	НИВИ /ОРНА ЗЕМЯ/	Нива	VIII	Частна	4,619	2,332
98	914.13	ОРЕШАКА	Селско стопанство	Земеделска територия	НИВИ /ОРНА ЗЕМЯ/	Нива	VIII	Частна	4,500	2,395
99	914.14	ОРЕШАКА	Селско стопанство	Земеделска територия	НИВИ /ОРНА ЗЕМЯ/	Нива	VIII	Частна	4,136	2,312
100	914.15	ОРЕШАКА	Селско стопанство	Земеделска територия	НИВИ /ОРНА ЗЕМЯ/	Нива	VIII	Частна	3,200	1,862
101	914.22	ОРЕШАКА	Селско стопанство	Земеделска територия	НИВИ /ОРНА ЗЕМЯ/	Нива	V	Частна	3,100	0,224
102	914.23	ОРЕШАКА	Селско стопанство	Земеделска територия	НИВИ /ОРНА ЗЕМЯ/	Нива	V	Частна	3,100	3,094
103	914.24	ОРЕШАКА	Селско стопанство	Земеделска територия	НИВИ /ОРНА ЗЕМЯ/	Нива	V	Частна	3,100	3,100
104	914.25	ОРЕШАКА	Селско стопанство	Земеделска територия	НИВИ /ОРНА ЗЕМЯ/	Нива	V	Обществени организации	24,210	6,036
105	914.26	ОРЕШАКА	Селско стопанство	Земеделска територия	НИВИ /ОРНА ЗЕМЯ/	Нива	VIII	Обществени организации	35,186	20,173

Регистър на всички засегнати имоти от контур на концесийна площ „Орешака“

с.ОГНЯНОВО, ЕКАТТЕ 53335, община ПАЗАРДЖИК, област ПАЗАРДЖИК

№ по ред	Имот №	Име на местност	Вид територия	Предназначение	НТП на имота	Нов НТП	Категория	Вид собственост	Площ на имота в дека	Площ на пресичане в дека
106	914.30	ОРЕШАКА	Селско стопанство	Земеделска територия	ПОЛСКИ ПЪТИЩА	За селскостопански, горски, ведомствен път		Общинска публична	7,385	6,609
107	914.31	ОРЕШАКА	Повърхностни води	Води и водни обекти	Отводнителни канали	Отводнителен канал		Общинска публична	8,062	6,692
108	915.4	ОРЕШАКА	Селско стопанство	Земеделска територия	НИВИ /ОРНА ЗЕМЯ/	Нива	V	Частна	6,000	5,494
109	915.5	ОРЕШАКА	Селско стопанство	Земеделска територия	НИВИ /ОРНА ЗЕМЯ/	Нива	V	Частна	3,400	3,220
110	915.6	ОРЕШАКА	Селско стопанство	Земеделска територия	НИВИ /ОРНА ЗЕМЯ/	Нива	VIII	Обществени организации	6,785	5,046
111	915.8	ОРЕШАКА	Селско стопанство	Земеделска територия	НИВИ /ОРНА ЗЕМЯ/	Нива	V	Обществени организации	9,699	0,029
112	915.24	ОРЕШАКА	Селско стопанство	Земеделска територия	НИВИ /ОРНА ЗЕМЯ/	Нива	V	Частна	4,230	0,609
113	915.30	ОРЕШАКА	Селско стопанство	Земеделска територия	НИВИ /ОРНА ЗЕМЯ/	Нива	VIII	Обществени организации	4,000	0,020
114	915.31	ОРЕШАКА	Селско стопанство	Земеделска територия	НИВИ /ОРНА ЗЕМЯ/	Нива	VIII	Частна	4,000	1,643
115	915.35	ОРЕШАКА	Селско стопанство	Земеделска територия	Силно наклонени и ерозирани орни земи	Деградирала орна земя	V	Общинска частна	1,199	0,063
116	915.37	ОРЕШАКА	Повърхностни води	Води и водни обекти	ТЕРИТОРИИ НА ВОДОСТОПАНСКИ,ХИДРОМЕЛИОРАТИВНО СЪОРЪЖЕНИЕ	За водностопанско, хидромелиоративно съоръжение		Общинска частна	4,246	1,389
117	915.48	ОРЕШАКА	Повърхностни води	Води и водни обекти	Отводнителни канали	Отводнителен канал		Общинска публична	10,064	7,602
общо:									541,300	

Ситуационен план

М 1:2000

към гр.Пазарджик

Площи

Площ на инвест. предложение - 541.2 дка
Път (25 x 7м) - 0.175 дка
СМО № 1 - 2.641 дка
СМО № 2 - 10.994 дка
Обслужваща площадка - 4,095 дка, в т.ч.:
-ремонтна работилница - 200 м²
-КПП - 25 м²
-битово помещение с баня - 40 м²
-пласмент - 25 м²
-водоплътна изгр.яма - 3 м²
-резервар за вода - 8 м²
Мобилна МСИ - 2 дка

т.1

т.2

193

т.3

т.4

т.16

т.15

т.14

т.13

А

Граф.приложение 5

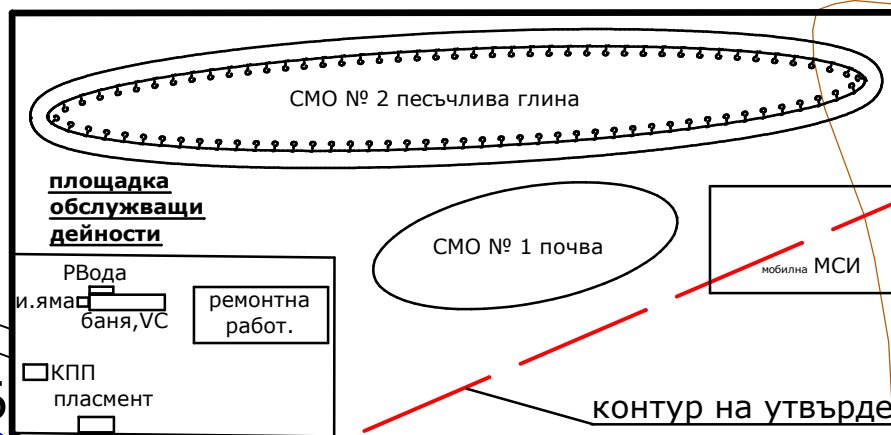
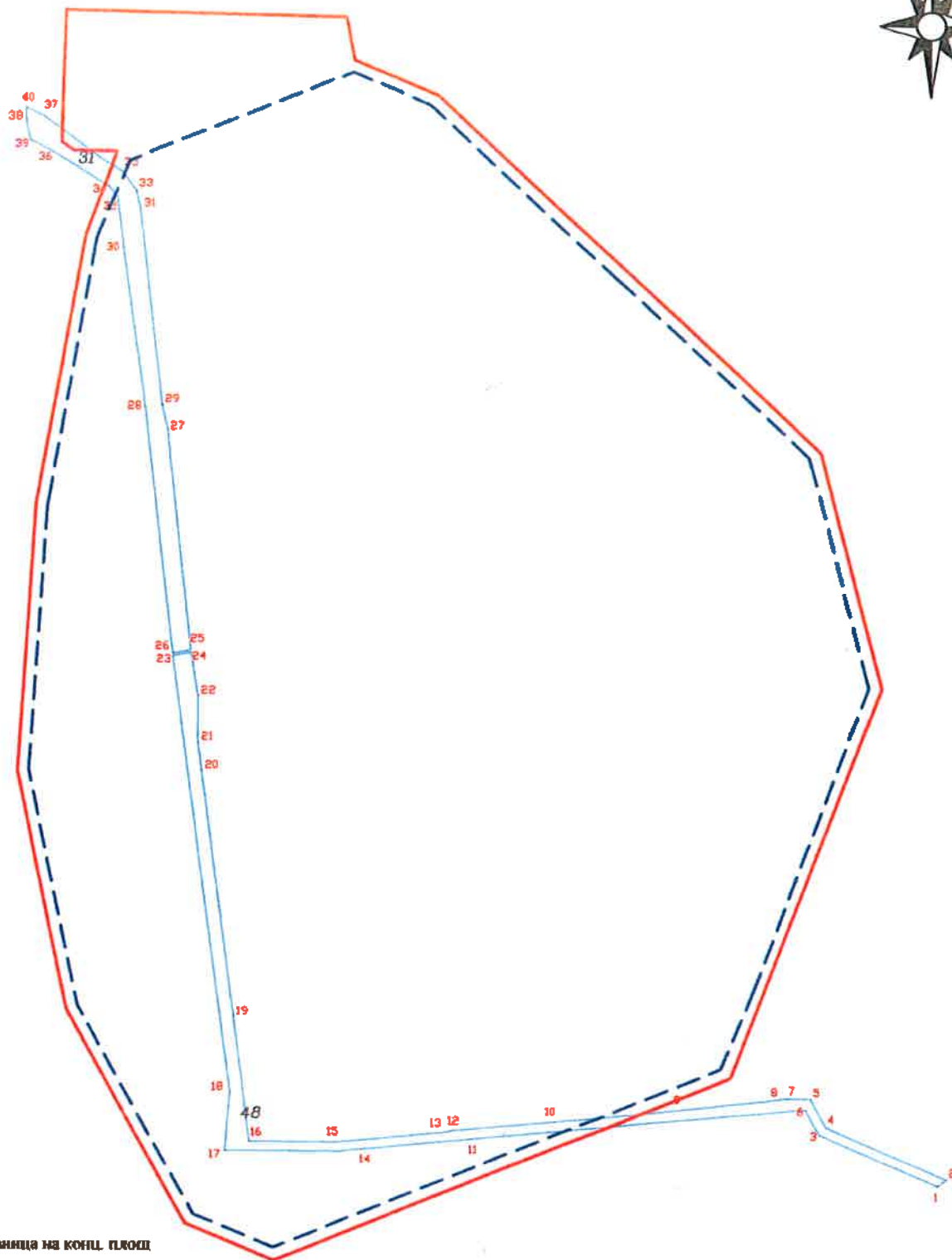


Схема на отводнителен канал преминаващ през контура на концесионната площ
и външният контур на находището.



- граница на конц. площ
- - - - - Контур на находището
- отводнителен канал

Изработил: "Зенит-Гео" ЕООД
Изготвил: *[Signature]*
/инж. В. Кирова/

М 1:5000

КООРДИНАТЕН РЕГИСТЪР

Отводнителен канал

Координатна система БГС 2005г.

№	X [m]	Y [m]	№	X [m]	Y [m]
1	4668510.18	408970.55	13	4668555.34	408558.37
2	4668515.65	408977.96	14	4668541.49	408491.61
3	4668553.19	408873.10	15	4668547.54	408470.49
4	4668559.41	408878.82	16	4668547.90	408398.26
5	4668582.89	408865.96	17	4668540.32	408378.50
6	4668574.00	408861.71	18	4668590.32	408382.71
7	4668583.35	408845.44	19	4668653.04	408385.51
8	4668582.59	408840.24	20	4668859.66	408359.00
9	4668573.83	408754.68	21	4668882.27	408356.10
10	4668564.27	408653.30	22	4668921.31	408355.80
11	4668549.86	408583.79	23	4668954.60	408335.30
12	4668556.99	408567.85	24	4668957.08	408350.17

КООРДИНАТЕН РЕГИСТЪР

Отводнителен канал

Координатна система 1970г.

№	X [m]	Y [m]	№	X [m]	Y [m]
1	4542842.942	8587408.861	13	4542877.977	8586995.689
2	4542848.592	8587416.135	14	4542862.493	8586929.288
3	4542883.549	8587310.383	15	4542868.023	8586908.025
4	4542889.908	8587315.949	16	4542866.611	8586835.807
5	4542913.066	8587302.517	17	4542858.548	8586816.238
6	4542904.074	8587298.486	18	4542908.637	8586819.22
7	4542913.022	8587281.991	19	4542971.408	8586820.481
8	4542912.135	8587276.811	20	4543177.32	8586788.909
9	4542901.278	8587191.49	21	4543199.853	8586785.455
10	4542889.233	8587090.373	22	4543238.874	8586784.197
11	4542873.122	8587021.236	23	4543271.652	8586762.886
12	4542879.859	8587005.126	24	4543274.496	8586777.691

КООРДИНАТЕН РЕГИСТЪР

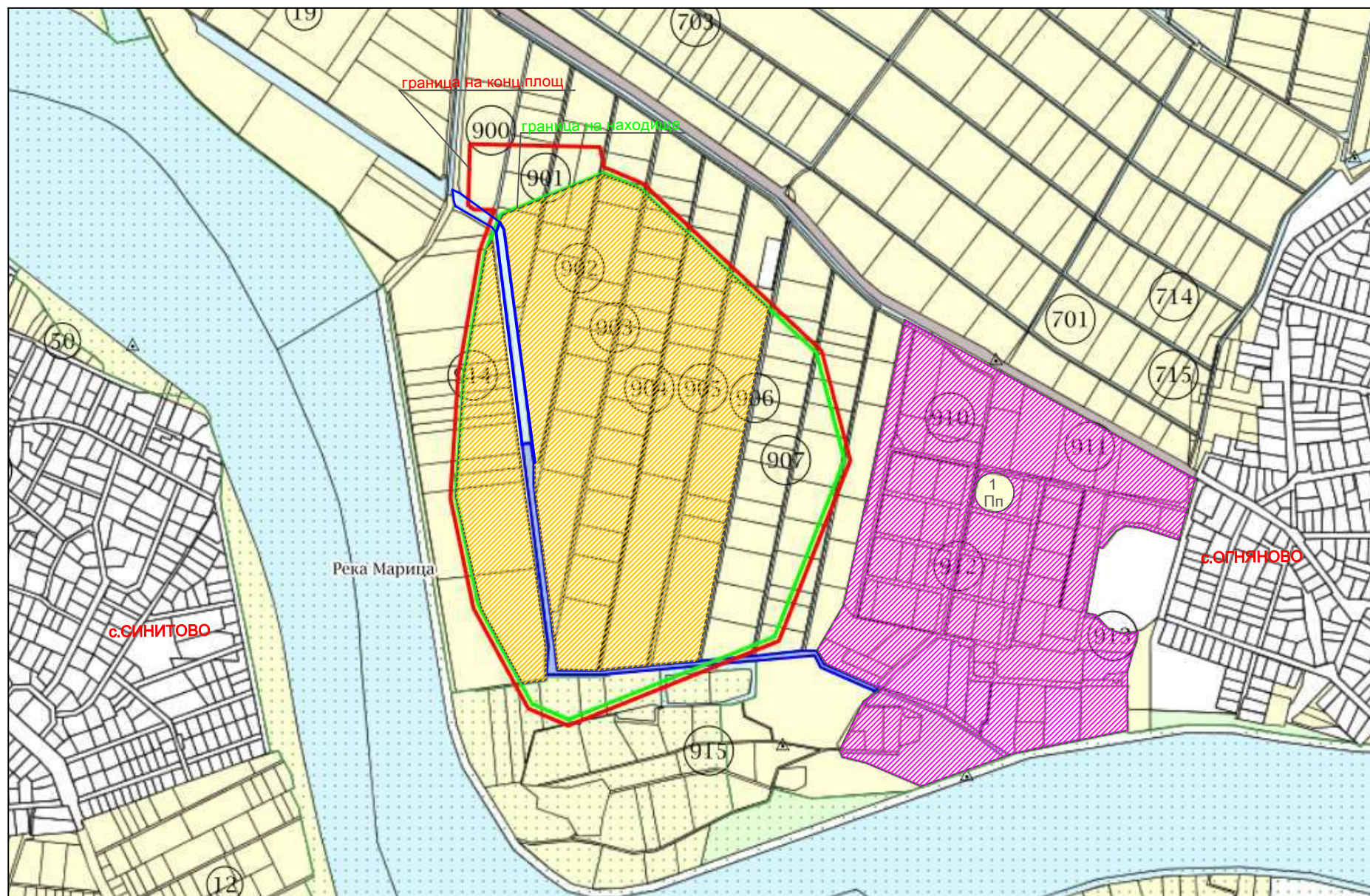
Отводнителен канал

Координатна система WGS 84

№	X [m]	Y [m]	№	X [m]	Y [m]
1	42° 08' 47.558"	24° 23' 55.299"	13	42° 08' 48.847"	24° 23' 37.323"
2	42° 08' 47.738"	24° 23' 55.619"	14	42° 08' 48.370"	24° 23' 34.424"
3	42° 08' 48.911"	24° 23' 51.031"	15	42° 08' 48.557"	24° 23' 33.501"
4	42° 08' 49.115"	24° 23' 51.277"	16	42° 08' 48.538"	24° 23' 30.355"
5	42° 08' 49.870"	24° 23' 50.703"	17	42° 08' 48.284"	24° 23' 29.499"
6	42° 08' 49.580"	24° 23' 50.523"	18	42° 08' 49.906"	24° 23' 29.654"
7	42° 08' 49.876"	24° 23' 49.809"	19	42° 08' 51.940"	24° 23' 29.740"
8	42° 08' 49.850"	24° 23' 49.583"	20	42° 08' 58.625"	24° 23' 28.467"
9	42° 08' 49.530"	24° 23' 45.862"	21	42° 08' 59.356"	24° 23' 28.328"
10	42° 08' 49.177"	24° 23' 41.453"	22	42° 09' 00.622"	24° 23' 28.293"
11	42° 08' 48.680"	24° 23' 38.434"	23	42° 09' 01.692"	24° 23' 27.381"
12	42° 08' 48.905"	24° 23' 37.735"	24	42° 09' 01.778"	24° 23' 28.027"



Находище Орешака по Алтернатива 2



Площи за добив по
Алтернатива 2

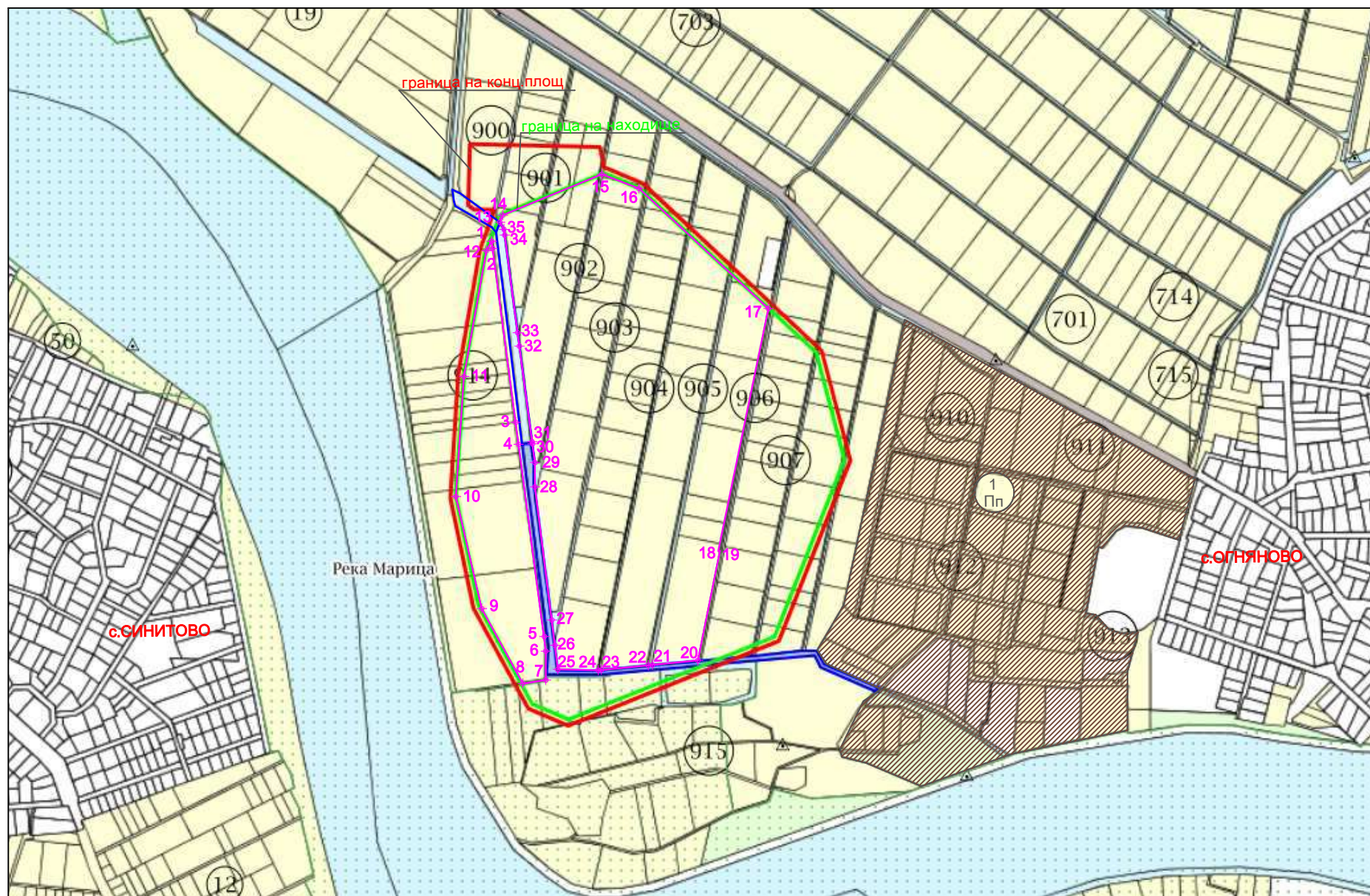


Устройствена зона Пп



отводнителен канал

Находище Орешака по Алтернатива 2 с точки по контура



— граница на концесионна
площ „Орешака“

— граница на находище
„Орешака“

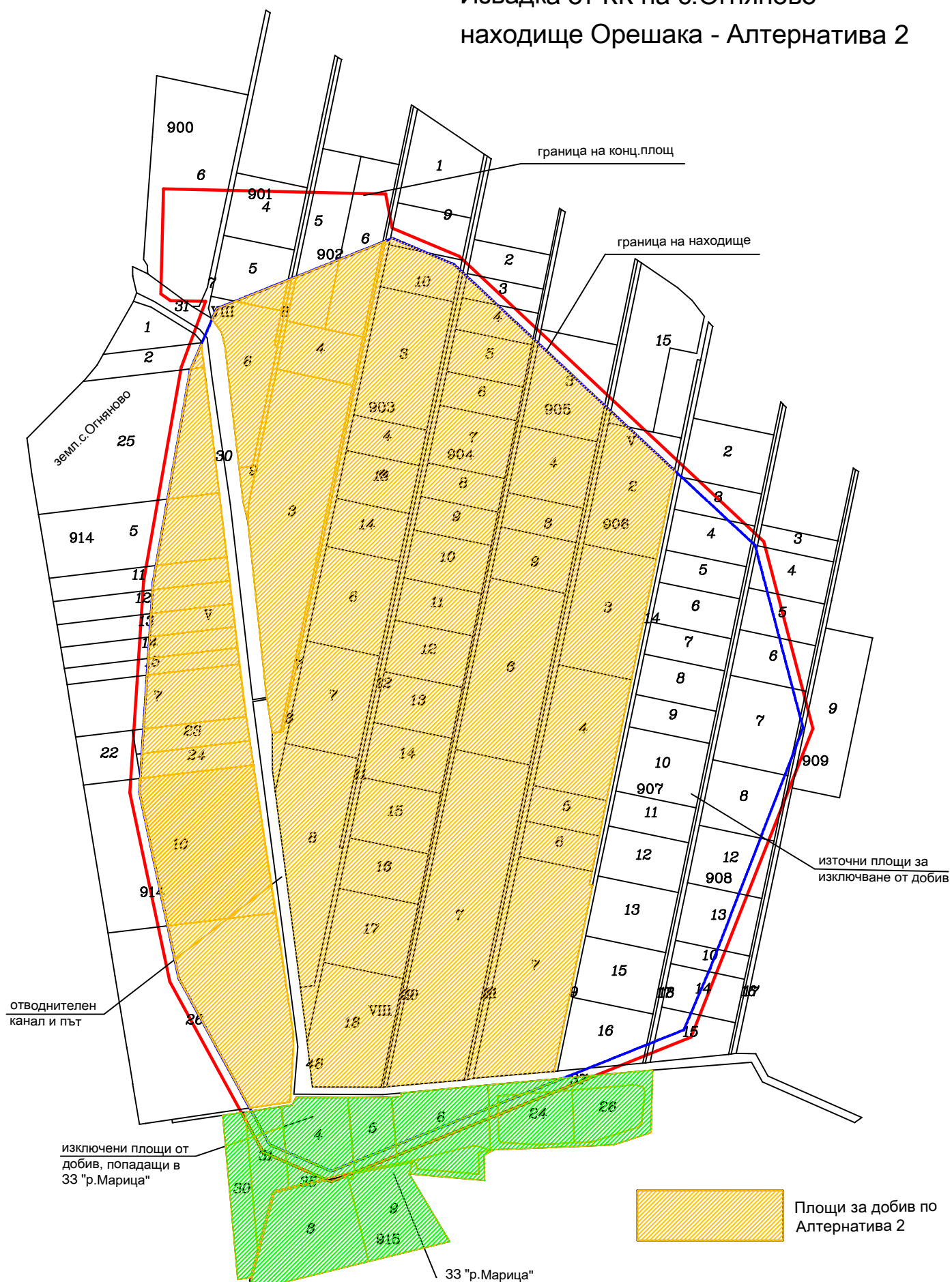
— граница на площи за
добив по Алтернатива 2

+10 точка от контура по
Алтернатива 2

— отводнителен канал

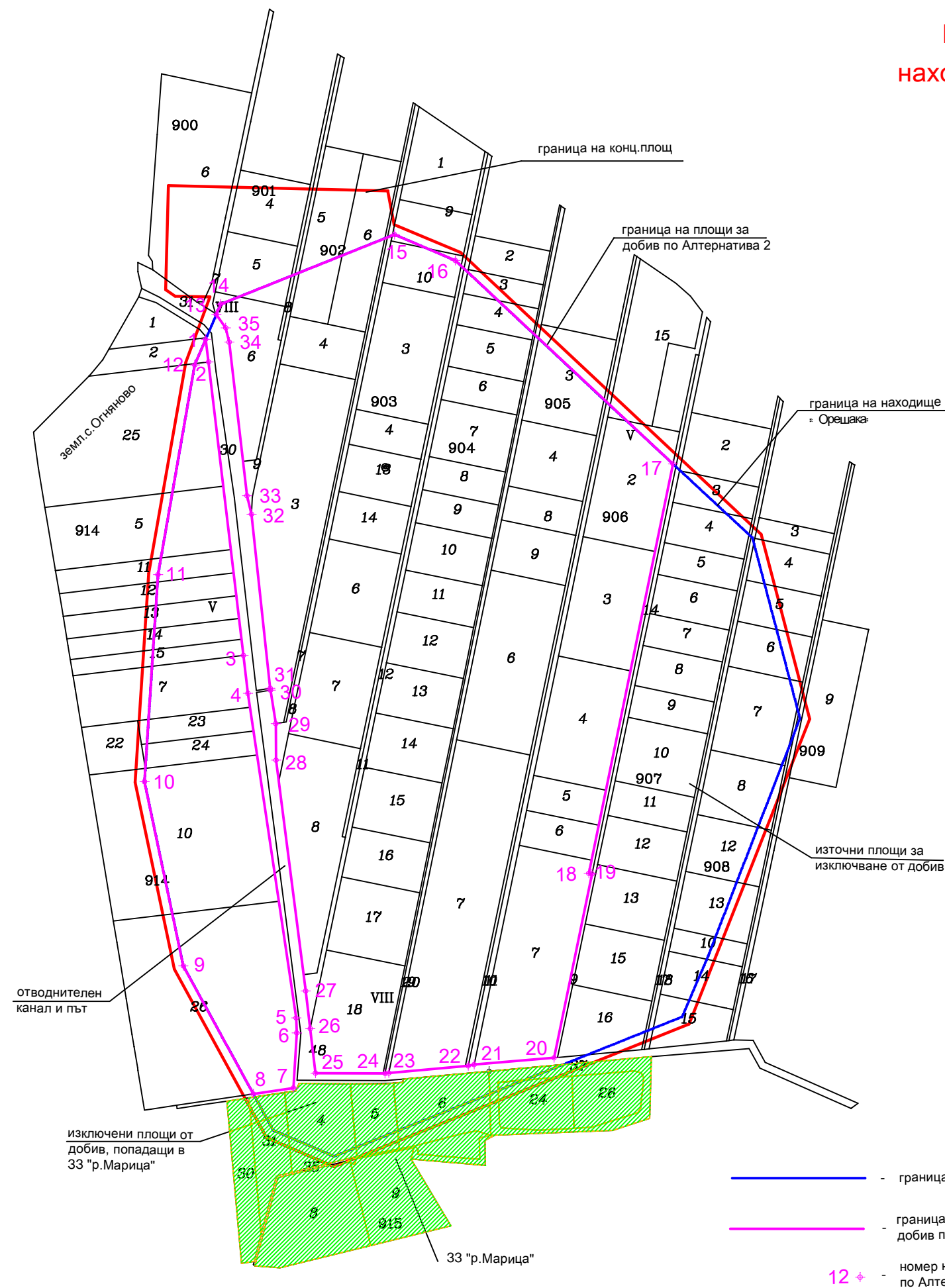
Граф.приложение 10А

Извадка от КК на с.Огняново находище Орешака - Алтернатива 2



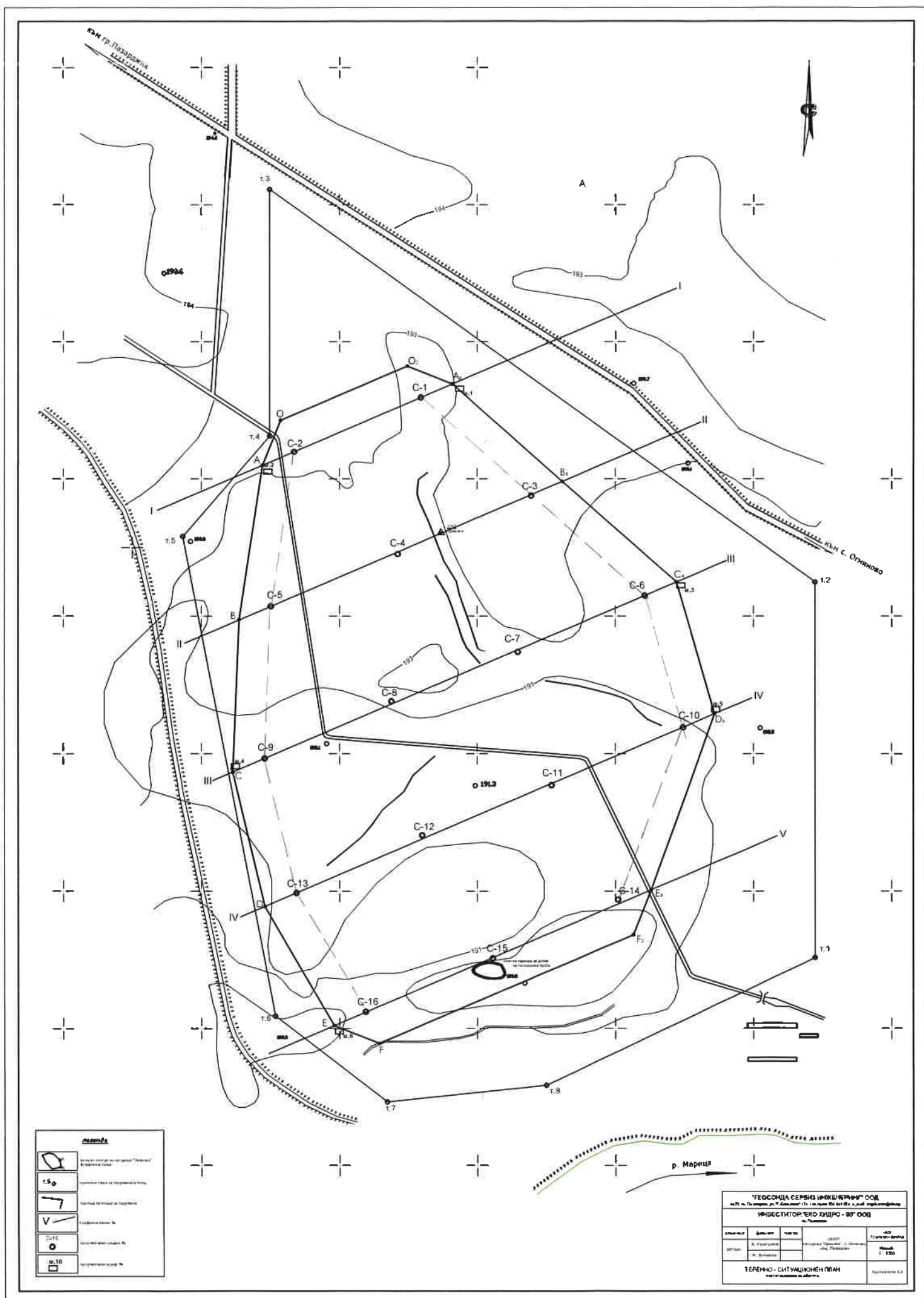
Извадка от КК на с.Огняново
находище Орешака - Алтернатива 2

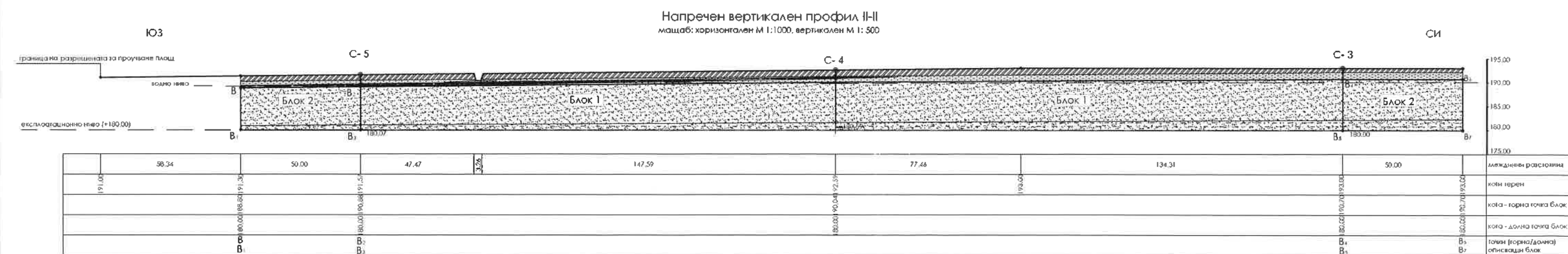
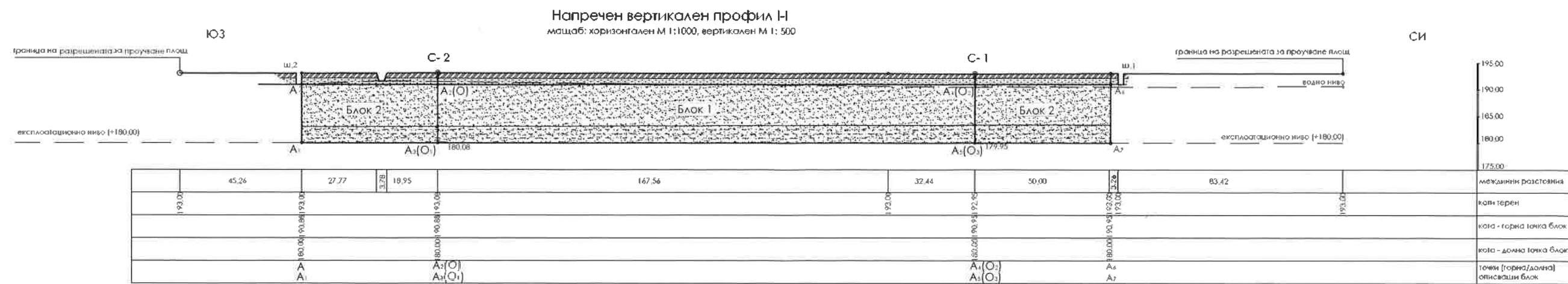
Координати на контура на находище Орешака по Алтернатива 2



№	Координатна система БГС 2005	
	X	Y
1	4669331,8733	408280,9106
2	4669307,6550	408283,9340
3	4668994,1760	408321,2460
4	4668953,5930	408326,0640
5	4668606,8880	408377,5720
6	4668590,8680	408378,2260
7	4668532,0350	408374,7110
8	4668525,6793	408331,8586
9	4668662,4854	408257,0222
10	4668859,2582	408215,5387
11	4669080,4661	408229,9701
12	4669304,4670	408269,1772
13	4669358,3254	408292,2354
14	4669369,4029	408296,9780
15	4669443,8682	408482,6572
16	4669416,0648	408547,6932
17	4669198,6236	408780,3917
18	4668761,3410	408690,3170
19	4668760,6430	408693,7460
20	4668564,2680	408653,2990
21	4668556,9870	408567,8540
22	4668555,6410	408561,5540
23	4668548,0070	408476,5150
24	4668547,5330	408472,5720
25	4668547,9030	408398,2560
26	4668595,4480	408392,6630
27	4668635,6860	408356,1040
28	4668882,2660	408356,1040
29	4668921,3110	408355,8040
30	4668957,0840	408350,1720
31	4668959,0570	408349,8690
32	4669145,0610	408329,8560
33	4669164,7740	408325,0730
34	4669328,8460	408306,0150
35	4669344,1330	408302,3110

№	Координатна система WGS 84	
	B	L
1	42° 09' 13.893"	24° 23' 24.794"
2	42° 09' 13.109"	24° 23' 24.940"
3	42° 09' 02.966"	24° 23' 26.744"
4	42° 09' 01.653"	24° 23' 26.977"
5	42° 08' 50.493"	24° 23' 29.418"
6	42° 08' 49.920"	24° 23' 29.456"
7	42° 08' 48.012"	24° 23' 29.336"
8	42° 08' 47.787"	24° 23' 27.474"
9	42° 08' 52.189"	24° 23' 24.137"
10	42° 08' 58.549"	24° 23' 22.217"
11	42° 09' 05.724"	24° 23' 22.719"
12	42° 09' 13.000"	24° 23' 24.299"
13	42° 09' 14.755"	24° 23' 25.272"
14	42° 09' 15.116"	24° 23' 25.473"
15	42° 09' 17.608"	24° 23' 33.517"
16	42° 09' 16.735"	24° 23' 36.366"
17	42° 09' 09.787"	24° 23' 36.366"
18	42° 08' 55.577"	24° 23' 42.950"
19	42° 08' 55.556"	24° 23' 43.100"
20	42° 08' 49.174"	24° 23' 41.450"
21	42° 08' 48.902"	24° 23' 37.733"
22	42° 08' 48.856"	24° 23' 37.460"
23	42° 08' 48.572"	24° 23' 33.761"
24	42° 08' 48.555"	24° 23' 33.589"
25	42° 08' 48.536"	24° 23' 30.353"
26	42° 08' 50.074"	24° 23' 30.082"
27	42° 08' 51.376"	24° 23' 29.845"
28	42° 08' 59.354"	24° 23' 28.326"
29	42° 09' 00.619"	24° 23' 28.291"
30	42° 09' 01.776"	24° 23' 28.025"
31	42° 09' 01.840"	24° 23' 28.011"
32	42° 09' 07.860"	24° 23' 27.033"
33	42° 09' 08.496"	24° 23' 26.813"
34	42° 09' 13.806"	24° 23' 25.889"
35	42° 09' 14.299"	24° 23' 25.719"





УСЛОВНИ ЗНАЦИ

	пясъчен слой (откривка) - аQh		Блок 1	Блок №
	пясъчеста глина (откривка) - аQh		Блок 2	
	пясък - аQh		Блок 3	
	прослойка от черна пластична глина		Блок 4	
	глинест пясък - аQh		Блок 5	
	санджакна наработка, №		Блок 6	

"ТЕОСОНДА СЕРВИЗ ИНЖЕНЕРИНГ" ООД 4400, гр. Пазарджик, ул. "Г. Бенковски", № 131, тел./факс: 03444681				
инвеститор: "ЕКО ХИДРО-90" ООД				
дължина	фамилия	поз./м/с	находище "Орешака"	част: ГЕОЛОЖИКИ ДОКЛАД
автор	М. Делчевски		с. Омниново, общ. Пазарджик, обл. Пазарджик	хоризонтален М 1:1000 вертикален М 1:500
Напречен вертикален профил: I-I и II-II				Приложение № 2.4

Примечание № 24